

Eclipse



vonhaucke[®]

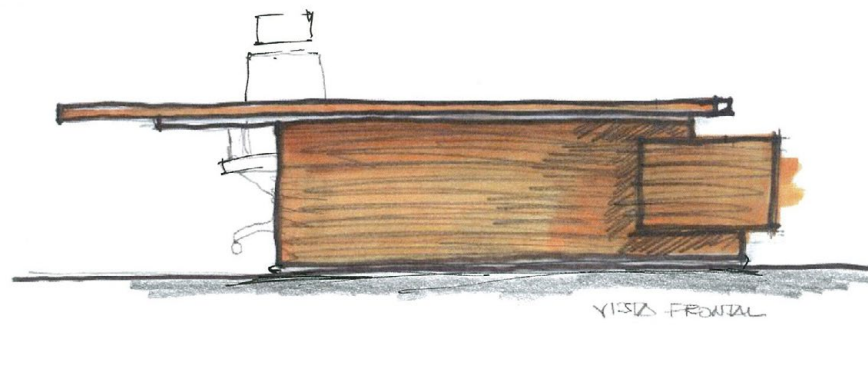


Colección Eclipse

Creada para personas que quieren darse el gusto de tener una pieza de diseño y ebanistería de alta calidad.

Los volúmenes son un juego geométrico: positivo y negativo, claro y oscuro, creando un continuo eclipse. Es una colección completa de muebles para alta dirección con una estética fuerte y contrastante.

La Colección Eclipse consta de escritorios, mesas de juntas, de consejo, de apoyo, sofás, sillas, etc.





Es una colección completa de muebles para alta dirección con una estética fuerte y contrastante.

Escritorio Cantiléver



Escritorio Quadrat





La Colección Eclipse consta de escritorios, mesas de juntas, de consejo, de apoyo, sofás, sillas, etc.

Mesas de Junta





Las mesas de junta han sido pensadas para que la tecnología esté al alcance y sea fácil de reconfigurar, pero que no se vean los cables y contactos.

Mesas de Consejo

Consientes de que las grandes organizaciones requieren una mesa de consejo sobria y funcional se creó el concepto de la Mesa de Consejo Eclipse.

Se arma de forma modular formando una monumental elipse trunca.

Está preparada específicamente para las necesidades del consejo, lista para albergar en ductos separados cableados de datos de punta a punta, arneses eléctricos, micrófonos, monitores retráctiles, etc.

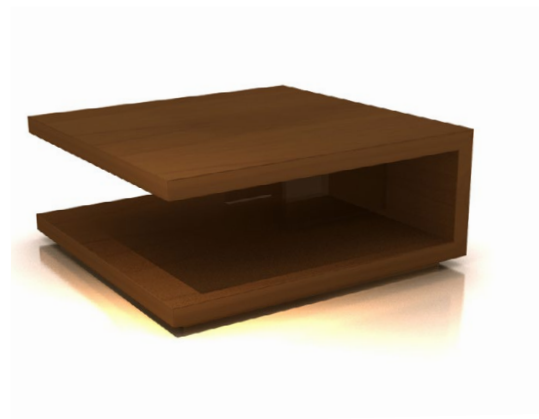
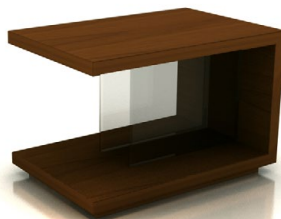




Mesas y Sofás

Los sillones tienen el mismo diseño característico a tercios. La proporción de madera de nogal y piel se invierte, dos tercios de piel y un tercio de madera.

Es ancha para lograr una mejor presencia y confort.





Silla de Visita

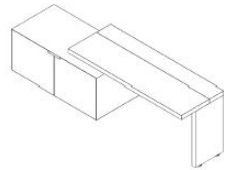
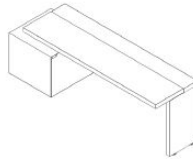
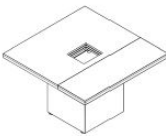
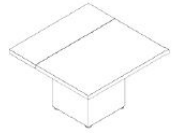
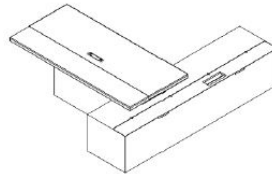
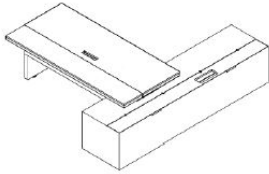
La silla Eclipse es el producto de años dedicados al diseño, las proporciones son esbeltas y elegantes.

Está fabricada en madera de bosques controlados de nogal y piel napa.

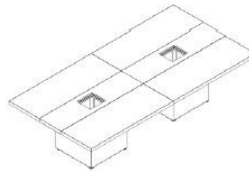
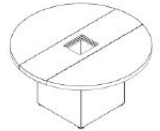
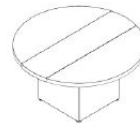
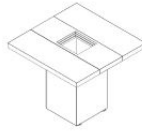




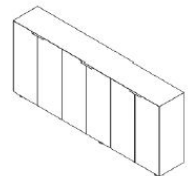
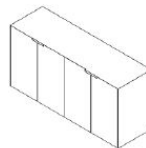
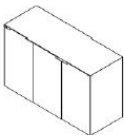
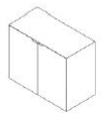
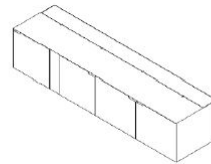
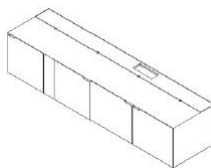
Escritorios



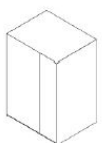
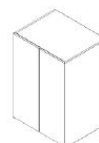
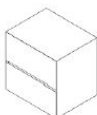
Mesas de Junta / altura ajustable

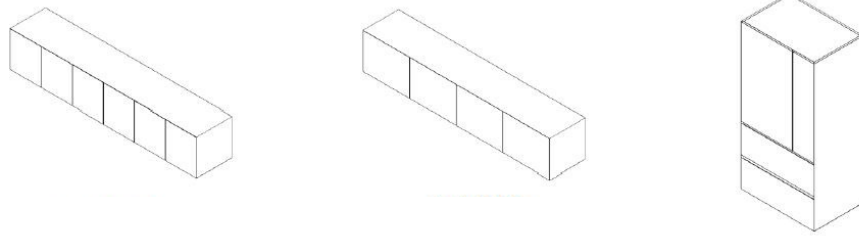


Credenzas

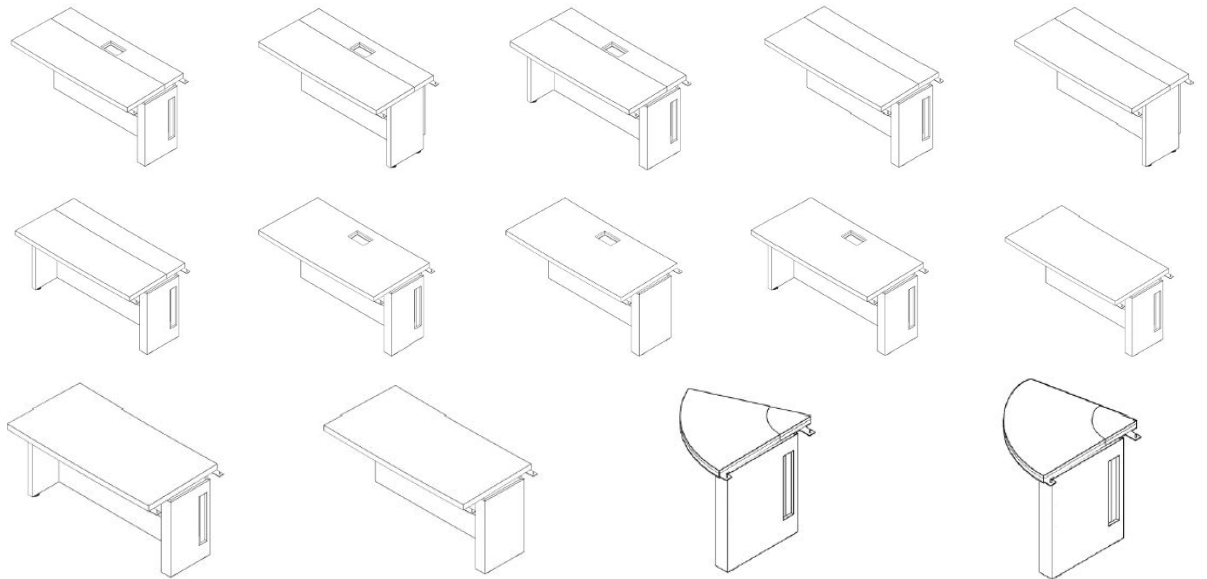


Guardas





Mesas de Consejo Modulares



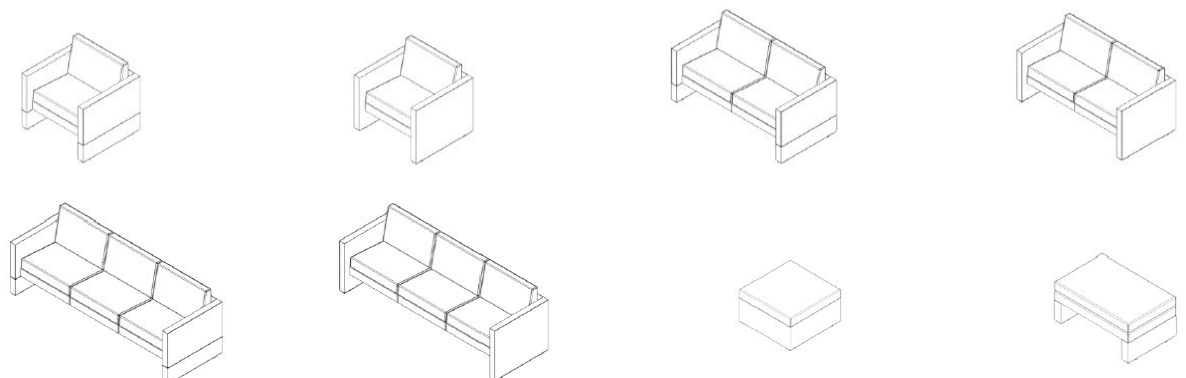
Mesas de apoyo



Sillas de visita



Sofa Stella

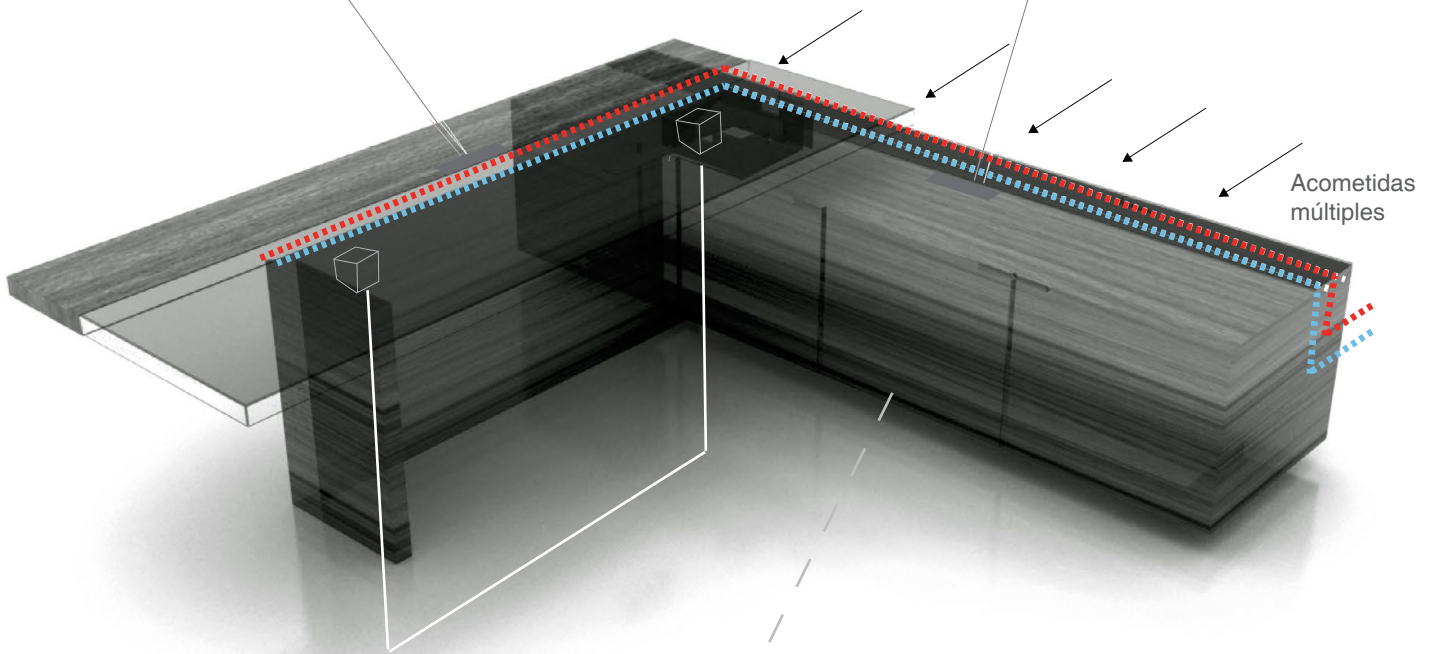




Lámpara retráctil con conexiones rápidas, puertos usb, LAN.



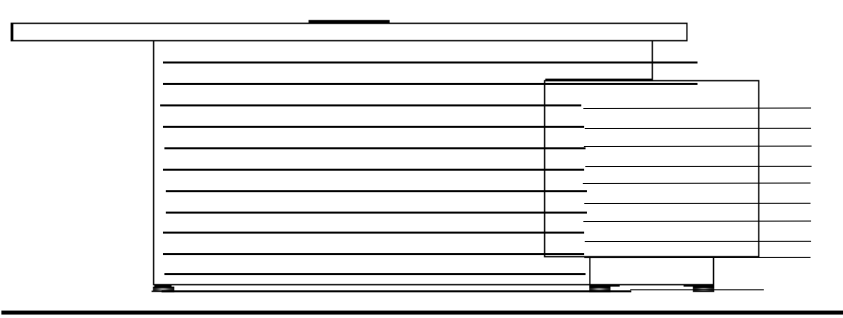
Conector USB, ethernet, HDMI, ipod y energía normal y regulado.



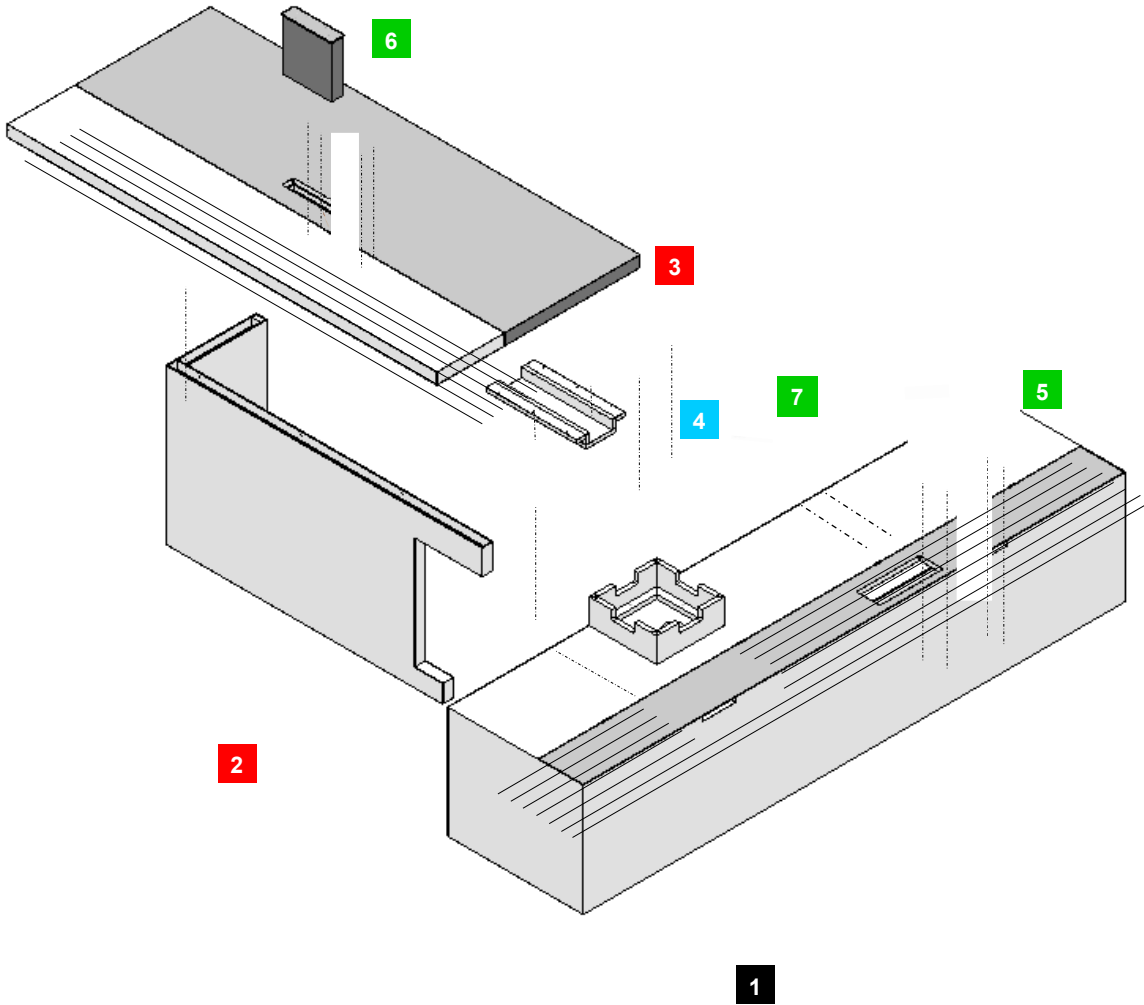
Acometidas múltiples



Sistema de cerradura electrónica con combinación y control remoto.



- Accesorios eléctricos
- Complementos sujetos a la base
- Complementos sobre la base
- Base



1

Los accesorios se piden por separado

- | | |
|---|---|
| 1 Credenza (varias) | 5 Caja eléctrica |
| 2 Faldón pedestal | 6 Lámpara con contactos |
| 3 Cubierta (varias) | 7 Botonera de cerradura electrónica |
| 4 Conducto pasa cables | |



*La responsabilidad social con el medio ambiente es un tema central.
Somos pioneros en el uso de materiales y procesos amigables con el
medio ambiente.*



Red de distribuidores

Bajío

01 44 2215 0577
distribuidor.bajio@vonhaucke.mx

Toluca

01 72 2271 4990
distribuidor.toluca@vonhaucke.m
x

Jalisco

01 33 2005 0275
ventas.occidente@vonhaucke.mx



Showroom Primer LEED
O Platino en Latinoamérica



EES Award of Merit



VI Bienal de Diseño

www.vonhaucke.mx

vonhaucke copyright 2013
DI_DIN_01